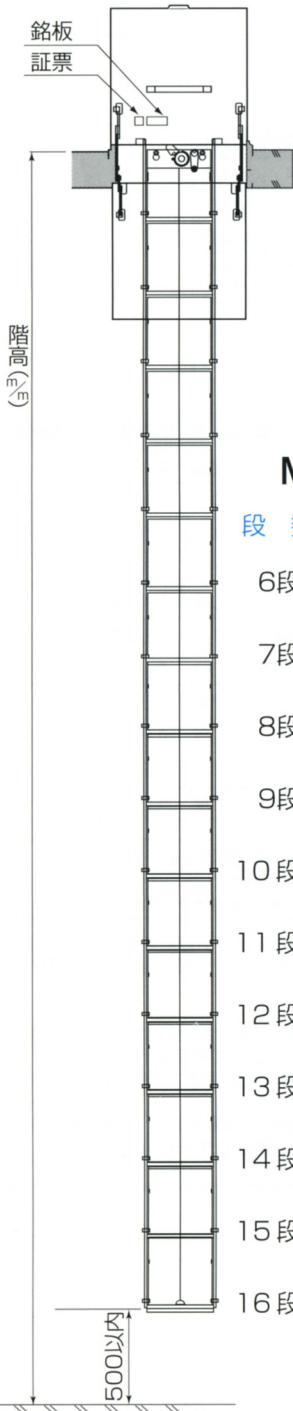


# MG600・MG700・MG750タイプ 標準型避難ハッチ

- オールステンレス製 (SUS304) ・No.4仕上ハッチ
- 上蓋 t2.0 下蓋 t1.2 本体 t1.5
- 上下蓋連動開閉式・チャイルドロック付

(単位 ㎜)

避難ハッチ型番	開口寸法	外形寸法
MG600~MG609	600×600	640×640
MG610	600×680	640×720
MG700~MG710	700×700	740×740
MG750~MG7510	750×750	790×790



## MG600・700・750共通

段数	型番	適用階高
6段	MG600	2.130~2.550
7段	MG601	2.480~2.890
8段	MG602	2.820~3.230
9段	MG603	3.160~3.580
10段	MG604	3.510~3.920
11段	MG605	3.850~4.260
12段	MG606	4.190~4.610
13段	MG607	4.570~4.970
14段	MG608	4.970~5.315
15段	MG609	5.315~5.660
16段	MG610	5.660~6.000

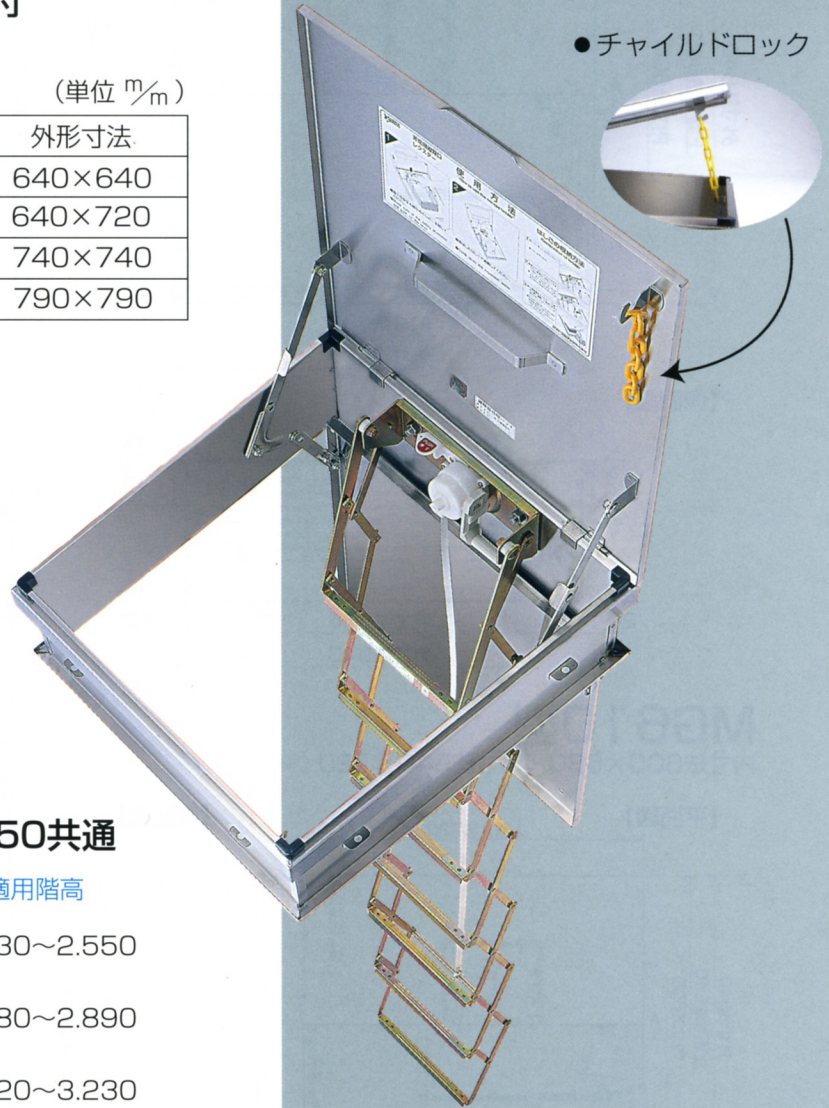


(社) 全国避難設備工業会承認品  
型式 承認番号  
M G 型 Hh-032



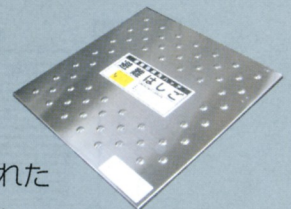
自治大臣承認 国家検定合格品  
検定番号 梯子段数  
は第18~13号 6段~12段  
は第18~ 6号 13段~15段  
は第18~ 5号 16段

●チャイルドロック



## ※オプション

- 上蓋エンボス加工 (t2.0)



- 耐食性に優れた  
焼付塗装有り

- ぜんまいベル



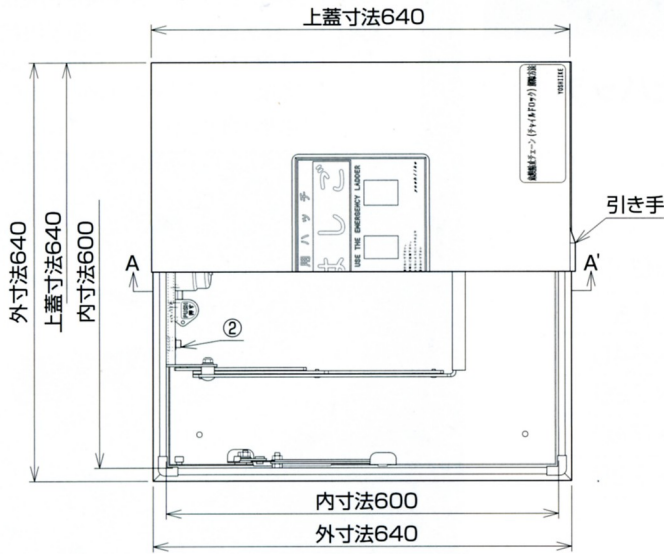
寸法 W114×H95×D44  
警報音量 <計測距離/m> 直後 82dB  
180秒後 81dB  
360秒後 80dB  
警報音量持続時間 540秒以上



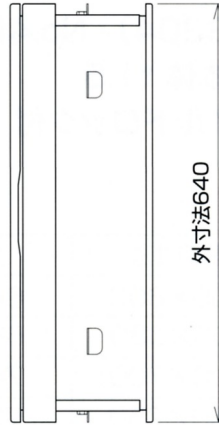
# MG600型

内寸法600×600・外寸法640×640 (mm)

【平面図】

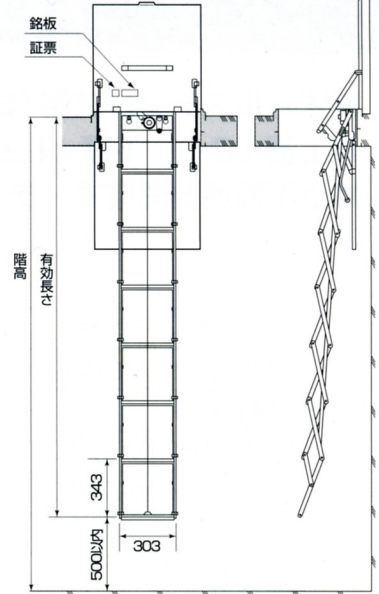


【側面図】

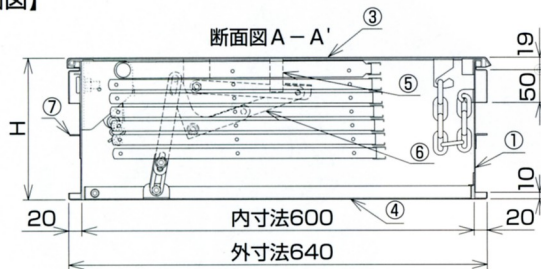


【正面図】

【断面図】



【側面図】

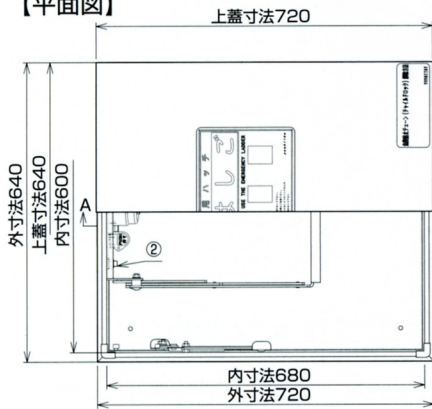


番号	名称	材質	個数	部材
1	本体	SUS304	1	t=1.5
2	取付金具	SUS304	2	M12
3	上蓋	SUS304	1	t=2.0
4	下蓋	SUS304	1	t=1.5
5	手掛け	SUS304	1	t=3.0
6	アーム	SUS304	2	t=3.0
7	アンカー	SUS304	8	t=1.5

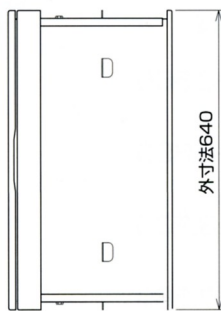
# MG610型

内寸法600×680・外寸法640×720 (mm)

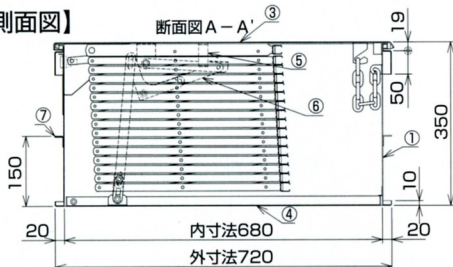
【平面図】



【側面図】



【側面図】



内寸600×600	内寸700×700	内寸750×750	段数	はしご全長	適用階高	厚さ(H)
MG600	MG700	MG750	6段	2.122	2.130~2.540	217
MG601	MG701	MG751	7段	2.465	2.480~2.870	
MG602	MG702	MG752	8段	2.808	2.830~3.220	
MG603	MG703	MG753	9段	3.151	3.170~3.560	
MG604	MG704	MG754	10段	3.494	3.520~3.900	247
MG605	MG705	MG755	11段	3.837	3.860~4.230	
MG606	MG706	MG756	12段	4.180	4.200~4.570	
MG607	MG707	MG757	13段	4.530	4.570~4.970	327
MG608	MG708	MG758	14段	4.875	4.970~5.315	
MG609	MG709	MG759	15段	5.220	5.315~5.660	
MG610	MG710	MG7510	16段	5.544	5.660~6.000	

## すべての防災設備使用上のご注意

**警告** 死亡または重傷を負う可能性がある状況を示す。

- 取扱説明書を十分理解するとともに正しい取扱を厳守し、緊急時の使用に備えてください。緊急時に、消火活動や停止活動および避難活動等の対応が容易になります。
- 定期点検制度に基づき、有資格者(消防設備士および消防設備点検資格者)による定期点検が必要です。有資格者による定期点検を行わなかった場合は正常な機能維持ができません。緊急時の消火活動、避難活動に支障をきたします。
- 防災設備を使用場合は専門の業者に依頼のうえ、点検・整備を受けない場合は、緊急時に正常な消火活動、避難活動ができません。

## ●製造元

(社) 全国避難設備工業会会員



有限会社 吉池製作所

〒116-0001 東京都荒川区町屋3-3-9

## ●お問い合わせは…