



(社) 全国避難設備工業会承認品

型式 承認番号
MR型 Hh-033



自治大臣承認 国家検定合格品

検定番号 梯子段数
は第12~1号 6段~12段
は第10~1号 13段~15段

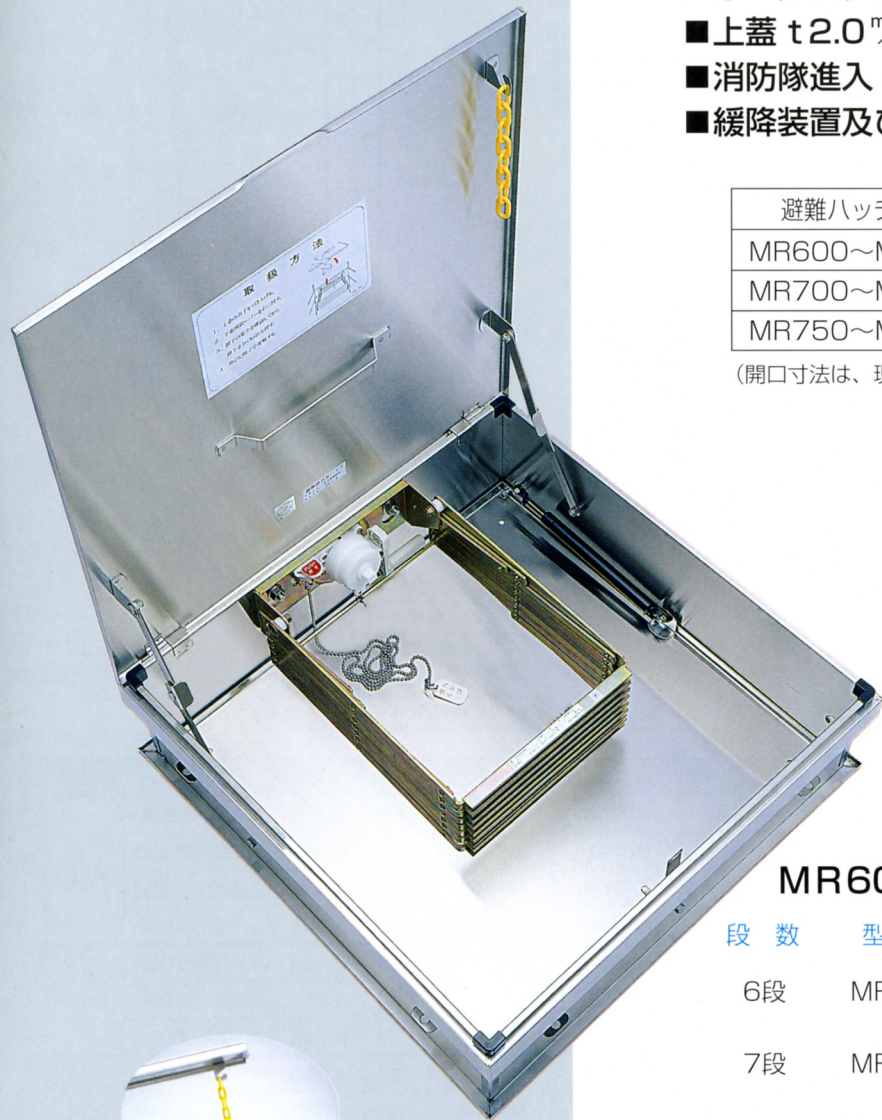
MR600・700・750タイプ 特注型避難ハッチ

上下階操作型

- オールステンレス製 (SUS304) ・ No.4仕上ハッチ
- 上蓋 t2.0^m 下蓋 t1.5^m 本体 t1.5^m
- 消防隊進入・地下階脱出・下階操作式
- 緩降装置及び巻き上げ機能付梯子

避難ハッチ型番	開口寸法 (mm)	外形寸法 (mm)
MR600~MR609	600×600	640×640
MR700~MR709	700×700	740×740
MR750~MR759	750×750	790×790

(開口寸法は、現場対応により作成いたします。)



MR600・700・750共通

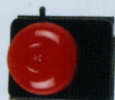
段数	型番	適用階高
6段	MR600	2.130~2.550
7段	MR601	2.480~2.890
8段	MR602	2.820~3.230
9段	MR603	3.160~3.580
10段	MR604	3.510~3.920
11段	MR605	3.850~4.260
12段	MR606	4.190~4.610
13段	MR607	4.570~4.970
14段	MR608	4.970~5.315
15段	MR609	5.315~5.660



●チャイルドロック

※オプション(別途)

●ぜんまいベル



寸法 W114×H95×D44mm/m
 警報音量 <計測距離/m> 直後 82dB
 180秒後 81dB
 360秒後 80dB
 警報音量持続時間 540秒以上

仕様

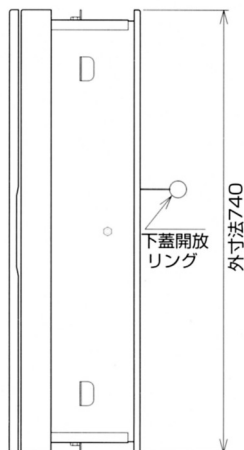
MR700型

内寸法700×700・外寸法740×740 (mm)

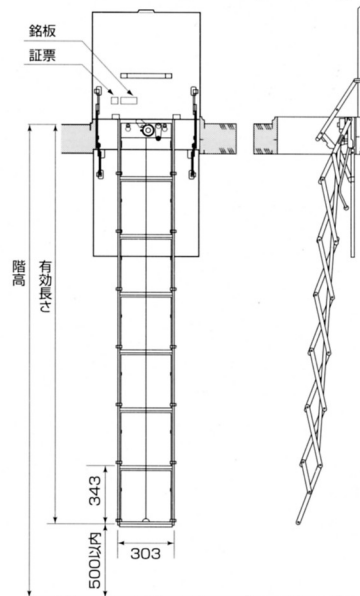
【平面図】



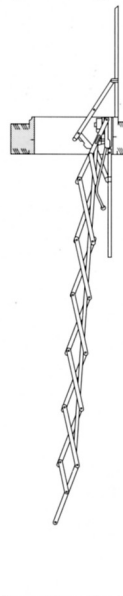
【側面図】



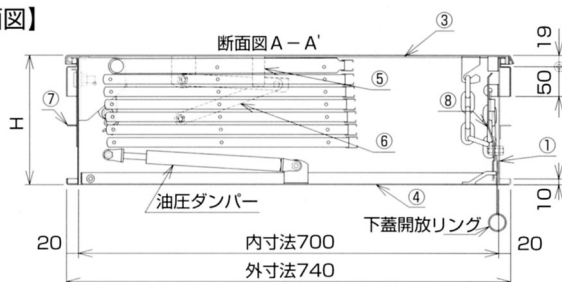
【正面図】



【断面図】



【側面図】



番号	名称	材質	個数	部材
1	本体	SUS304	1	t=1.5
2	取付金具	SUS304	2	M12
3	上蓋	SUS304	1	t=2.0
4	下蓋	SUS304	1	t=1.5
5	手掛け	SUS304	1	t=3.0
6	アーム	SUS304	2	t=3.0
7	アンカー	SUS304	8	t=1.5
8	下蓋開放ハンドル	SUS304	1	t=2.0

上階操作手順

- ① 上蓋をアームによってロックされるまで開きます。
- ② 下蓋開放ハンドルを、矢印の方に倒すと下蓋が開きます。
- ③ 階下の安全を確かめて、梯子のレバーを押します。

下階操作手順

- ① 下蓋開放リングを引きます。
下蓋が開きます。
(▲ 警告：下蓋の開く位置から離れて下さい。)
- ② 避難ハッチ内にある梯子展張チェーンが垂れ下がります。
- ③ 梯子展張チェーンを引きます。
梯子が降ります。
(▲ 警告：梯子が降下する位置から離れて下さい。)

内寸600×600	内寸700×700	内寸750×750	段数	はしご全長	適用階高	厚さ(H)
MR600	MR700	MR750	6段	2.122	2.130~2.550	217
MR601	MR701	MR751	7段	2.465	2.480~2.890	
MR602	MR702	MR752	8段	2.808	2.820~3.230	
MR603	MR703	MR753	9段	3.151	3.160~3.580	
MR604	MR704	MR754	10段	3.494	3.510~3.920	247
MR605	MR705	MR755	11段	3.837	3.850~4.260	
MR606	MR706	MR756	12段	4.180	4.190~4.610	
MR607	MR707	MR757	13段	4.530	4.570~4.970	327
MR608	MR708	MR758	14段	4.875	4.970~5.315	
MR609	MR709	MR759	15段	5.220	5.315~5.660	

すべての防災設備使用上のご注意

▲ 警告 死亡または重傷を負う可能性がある状況を示す。

- 取扱説明書を十分理解するとともに正しい取扱を厳守し、緊急時の使用に備えてください。緊急時に、消火活動や 停止活動および避難活動等の対応が容易になります。
- 定期点検制度に基づき、有資格者(消防設備士および消防設備点検資格者)による定期点検が必要です。有資格者による定期点検を行わなかった場合は正常な機能維持ができず、緊急時の消火活動、避難活動に支障をきたします。
- 防災設備を使用場合は専門の業者に依頼のうえ、点検・整備を受けない場合は、緊急時に正常な消火活動、避難活動ができません。

●製造元

(社) 全国避難設備工業会会員



有限会社 吉池製作所

〒116-0001 東京都荒川区町屋3-3-9
TEL 03(3892)2628 FAX 03(3892)2661

●お問い合わせは…